

Tammi-joulukuu 2024

Kiitettävä suoritus rakentamisen matalasuhdanteessa

Toimitusjohtaja Jarmo Pekkarinen

Talousjohtaja Tuomo Riihonen

HR- ja viestintäjohtaja Sanna Räsänen

6.2.2025

LapWall



LapWall

Sisältö

1. Vuosi 2024 lyhyesti
2. Miltä vuosi 2025 näyttää?
3. Strategia 2025-2030
4. Elementtien käyttö rakentamisessa
5. Taloudellinen katsaus 2024
6. LapWall sijoituskohteena





LapWall

Vuosi 2024 lyhyesti Miltä näyttää vuosi 2025?

Toimitusjohtaja Jarmo Pekkarinen

Kiitettävä suoritus rakentamisen matalasuhdanteessa

Liikevaihto kasvoi 3,4 %

43,3 M€

(41,9 M€)

Liikevoitto ilman liikearvon poistoja (EBITA), 11,7 % (9,4)

5,1 M€



(4,0 M€)

Osakekohtainen tulos, €

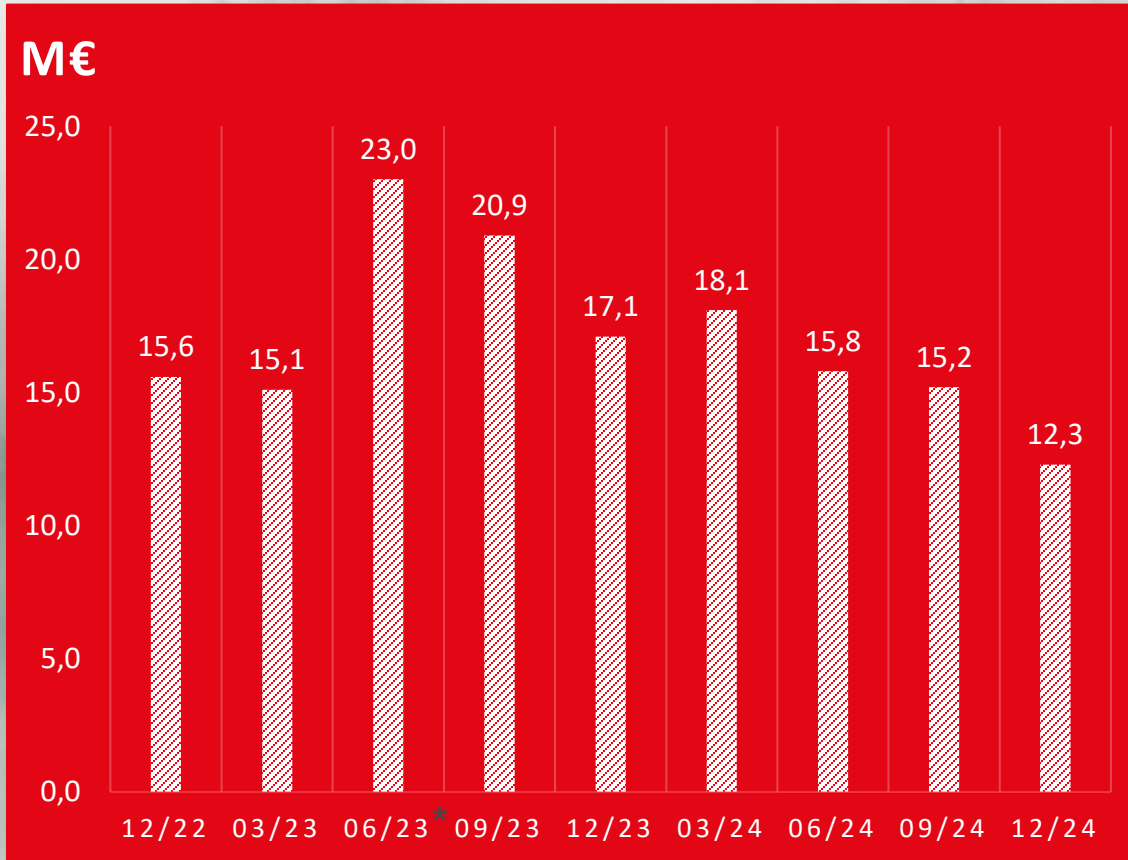
0,24 €

(0,18 €)



-  Tehtaat Pyhännällä, Pälkäneellä ja Vetelissä
-  Toimipisteet Oulussa ja Vantaalla

Tilaukannan kehitys



Tarjouskanta
65,5 M€
(45,5 M€)

* 6/23 tilauskanta sisälsi SRV/Metsä Woodin Äänekosken LVL-tehdasprojektin n. 6,5 milj. €

Miltä näyttää vuosi 2025?

- + Tarjouskanta hyvällä tasolla
- + Inflaation taittuminen ja korkojen lasku

➔ Kaupallisen, teollisen ja julkisen rakentamisen kasvu käynnistyy vuoden 2025 aikana.

➔ Asuntorakentamisen käynnistyminen on hitaampaa, mutta ennakoidaan käynnistyvän kuluvana vuonna.

➔ Markkinassa suunnitteilla merkittäviä rakennushankkeita.

*Rakli Ry, Rakennusalan suhdanneryhmä, PTT



LapWall

LapWall pyrkii antamaan taloudellisen ohjeistuksen vuodelle 2025 Q1 2025 - liiketoimintakatsauksen yhteydessä



LapWall päivitti strategiansa vuosille 2025-2030

Toimitusjohtaja Jarmo Pekkarinen

LapWall



Missio

**Kestävää elementtirakentamista asiakkaidemme parhaaksi
ja ympäristön hyväksi**

Visio 2030

**Olemme elementtirakentamisen edelläkävijä,
alan arvostetuin toimija ja halutuin työpaikka**

TAVOITTEET



Alan arvostetuin toimija

Merkittävä lisäarvo asiakkaille LapWallin tuoteportfoliolla ja ratkaisulla

Elementtirakentamisen kasvattaminen LapWallin standardeilla

Kasvu ja kannattavuus
Liikevaihto 100 M€, EBITA 15-20 %

LAPWALLIN MENESTYSTEKIJÄT



Viestintä, markkinointi ja vaikuttaminen

Myynti ja asiakkuuksien hallinta

Projektiosaaminen suunnittelusta asennukseen

Tuoteportfolio ja konseptoidut ratkaisut

Toimivat tehtaat

Hankinnan ja materiaalikäytön tehokkuus

ERINOMAINEN KUSTANNUSKILPAILUKYKY, TALOUS, JÄRJESTELMÄT, AI JA DIGITALISAATIO

OSAAVA, MOTIVOITUNUT JA HYVINVOIVA HENKILÖSTÖ

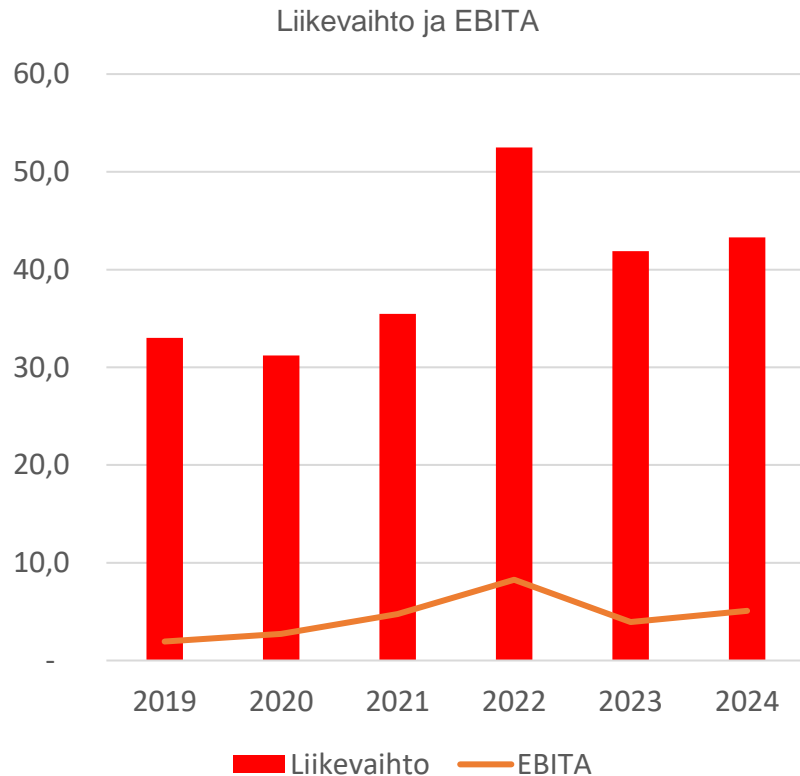
TOIMINTAA OHJAAVAT ARVOT

Yhteistyö | Intohimo | Ammattimaisuus | Luotettavuus | Vastuullisuus



Taloudelliset tavoitteet strategiakaudelle:

100 miljoonan euron liikevaihto ja EBITA 15-20 % 2030 loppuun mennessä



- 1 Pyhännän tehdasinvestoinnin valmistuminen ja tuotannon käynnistyminen täydellä teholla
- 2 Markkinaosuuden kasvattaminen kaikissa tuoteryhmissä myyntiin ja markkinointiin panostamalla
- 3 Digitalisaation ja automaation hyödyntäminen ja kannattavuuden parantaminen
- 4 Elementointiasteen kasvattaminen rakentamisessa
- 5 Tuoteportfolion kehittäminen ja rakentamisen tehokkuutta parantavat konseptoidut ratkaisut

LIIKEVAIHTO

~100

EBITA
15-20 %

TAVOITE
2030

LapWall

Pyhännälle tehtävän mittavan sekä jo toteutettujen investointien myötä yhtiöllä on kaikki edellytykset kasvutavoitteen saavuttamiseksi.

Automaation ja digitalisaation hyödyntäminen mahdollistavat merkittävän kustannustehokkuuden ja materiaalitehokkuuden parantumisen



Pyhännän tehdasinvestointi

- Rakentaminen käynnistyi toukokuussa 2024
- Yksikön tuotanto kolminkertaistuu, mahdollistaa 100 miljoonan euron liikevaihtotavoitteen.
- Investointi n.19 miljoonaa euroa, joka rahoitetaan 7,5 milj. euron pankkilainalla, yhtiön tulorahoituksella ja ELY-keskuksen myöntämällä investointiavustuksella.
- Valmiusaste n. 50 %
- Valmis tuotantoon vuoden loppusyksystä 2025
- 50 uutta työpaikkaa Pyhännälle





Elementtien käyttö parantaa rakentamisen tehokkuutta

Toimitusjohtaja Jarmo Pekkarinen

LapWall





Yksikerros-
seinäelementit



Monikerros-
seinäelementit



Kattoelementti-
järjestelmä



Julkisivuelementit



Kattoelementit

LAPWALL LEKO®- elementtien käyttökohteita

LapWall on siirtänyt merkittävän osan perinteisestä rakennustyömaalla tapahtuvasta rakentamisesta tehdasolosuhteissa tapahtuvaan valmistukseen, mikä kasvattaa rakentamisen tehokkuutta..

LapWallin elementtivalikoimassa on yli 50 konfiguroitavaa vakiotuotetta, jotka asiakas saa toimitettuna ja asennettuna.

LapWallin elementtien käyttö rakentamisessa lyhentää työmaan läpimenoaikaa, takaa aukottoman kuivaketjun prosessin kaikissa vaiheissa sekä pienentää ympäristölle aiheutuvia hiilidioksidipäästöjä radikaalisti.

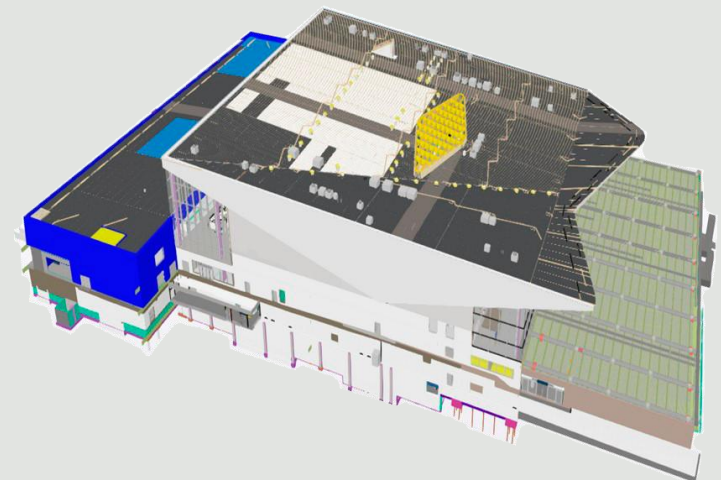
LapWallin elementtiratkaisuille on olemassa kasvava markkina ja ne soveltuvat useimpiin kohteisiin.

T2 terminaali Helsinki-Vantaa lentoasema

Toimitussisältö:

- Elementtisuunnittelu
- Rakennelaskelmat
- Vesikattoelementit sis. räystäät
- Elementtiasennus
- Palokatkot
- Elementtiasennus
- Pintahuopa

Elementtimäärä
314 elementtiä
12 420 m²



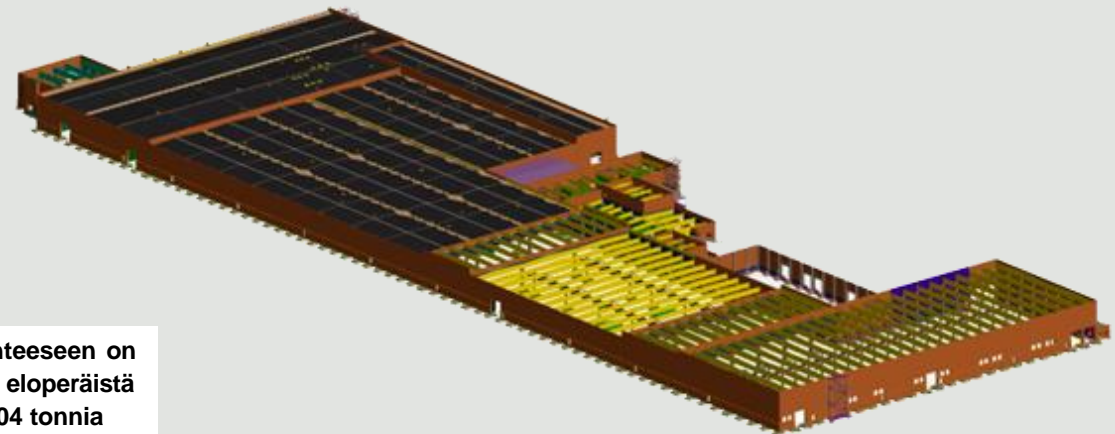
Tähän kohteeseen on
sitoutunut eloperäistä
hiiltä 402,4 tonnia

Metsä Group, Äänekoski

Toimitussisältö:

- Elementtisuunnittelu
- Rakennelaskelmat
- Vesikattoelementit
- Elementtiasennus

Elementtimäärä
1030 elementtiä
47 800 m²



Tähän kohteeseen on
sitoutunut eloperäistä
hiiltä 1504 tonnia

Logicenters, Nurmijärvi

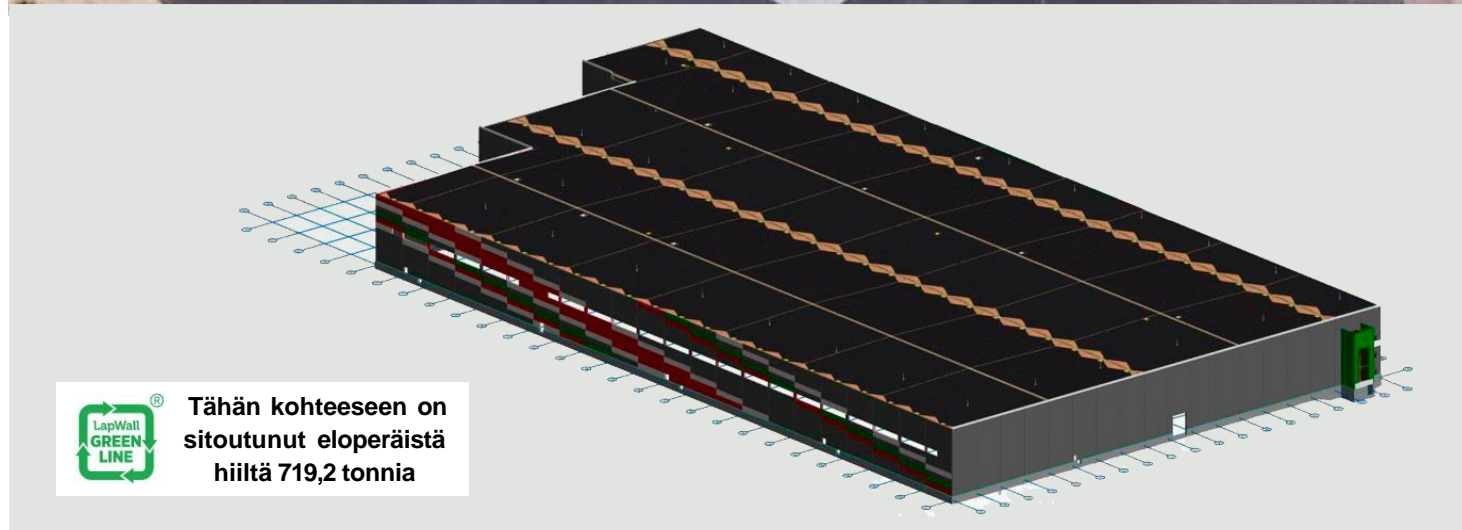
Toimitussisältö:

- Elementtisuunnittelu
- Rakennelaskelmat
- Vesikattoelementit
- Elementtiasennus

Elementtimäärät
374 elementtiä
22 200 m²



LapWall



Tähän kohteeseen on
sitoutunut eloperäistä
hiiltä 719,2 tonnia

Lamminrahkan koulukeskus, Kangasala

Toimitussisältö

- Kattoelementit
- Julkisivuelementit
(muovisuojauksella)
- Kattoelementtien tuet
- Huoneistojen väliset seinät
- Päätymioelementit

Elementtimäärät
467 elementtiä
7192 m²



Tähän kohteeseen on
sitoutunut eloperäistä
hiiltä 217,6 tonnia

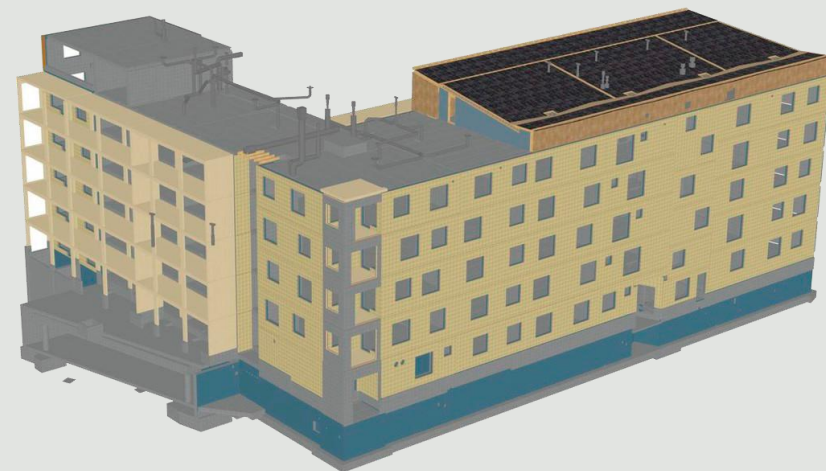
Tuuliniitty, Espoo

Toimitussisältö

- Kattoelementit
- Välipohjaelementit
- Kattoelementtien tuet
- Huoneistojen väliset seinät
- Päätykolmioelementit
- Julkisivuelementit

(Weatherboard-sääsuojauksella)

Elementtimäärät
220 elementtiä
3 377 m²



Tähän kohteeseen on
sitoutunut eloperäistä
hiiltä 92,5 tonnia

Asiakasarvo syntyy kokonaisratkaisusta



1

Suunnittelu

Teemme kohteet puurakenne- ja elementtisuunnittelun vakiotuotteilla ja -detaljeilla



2

Valmistus

Puuelementit valmistetaan pitkälle automatisoiduissa tehtaissamme tehokkaasti



3

Varastointi

Valmiit tuotteet varastoidaan säältä suojassa – varastohalleissamme on tilaa yli 30 000 m²



4

Kuljetus

Puuelementit kuljetetaan työmaalle halutussa asennusjärjestyksessä – Kuivaketju pitää perille asti



5

Asennus

Vakioitu LAPWALL LEKO®-asennuskonsepti mahdollistaa tehokkaan ja laadukkaan asennuksen

LapWall

LapWall

Taloudellinen katsaus

Tammi-joulukuu 2024

Tuomo Riihonen, talousjohtaja

Avainluvut 10–12/2024

Avainluvut (Tilintarkastamaton, luvut miljoonissa euroissa ellei toisin mainittu)	LapWall Oyj FAS 10-12/2024	LapWall Oyj FAS 10-12/2023	Muutos %
Liikevaihto	10,5	12,1	-13,3
Käyttökate (EBITDA) % liikevaihdosta	1,6 15,3	1,3 11,1	19,0
Liikevoitto ilman liikearvon poistoja (EBITA) % liikevaihdosta	1,3 12,3	1,0 8,4	26,7
Liikevoitto (EBIT) % liikevaihdosta	1,1 10,2	0,8 6,6	34,3
Katsauskauden voitto % liikevaihdosta	0,8 8,1	0,6 4,9	42,4

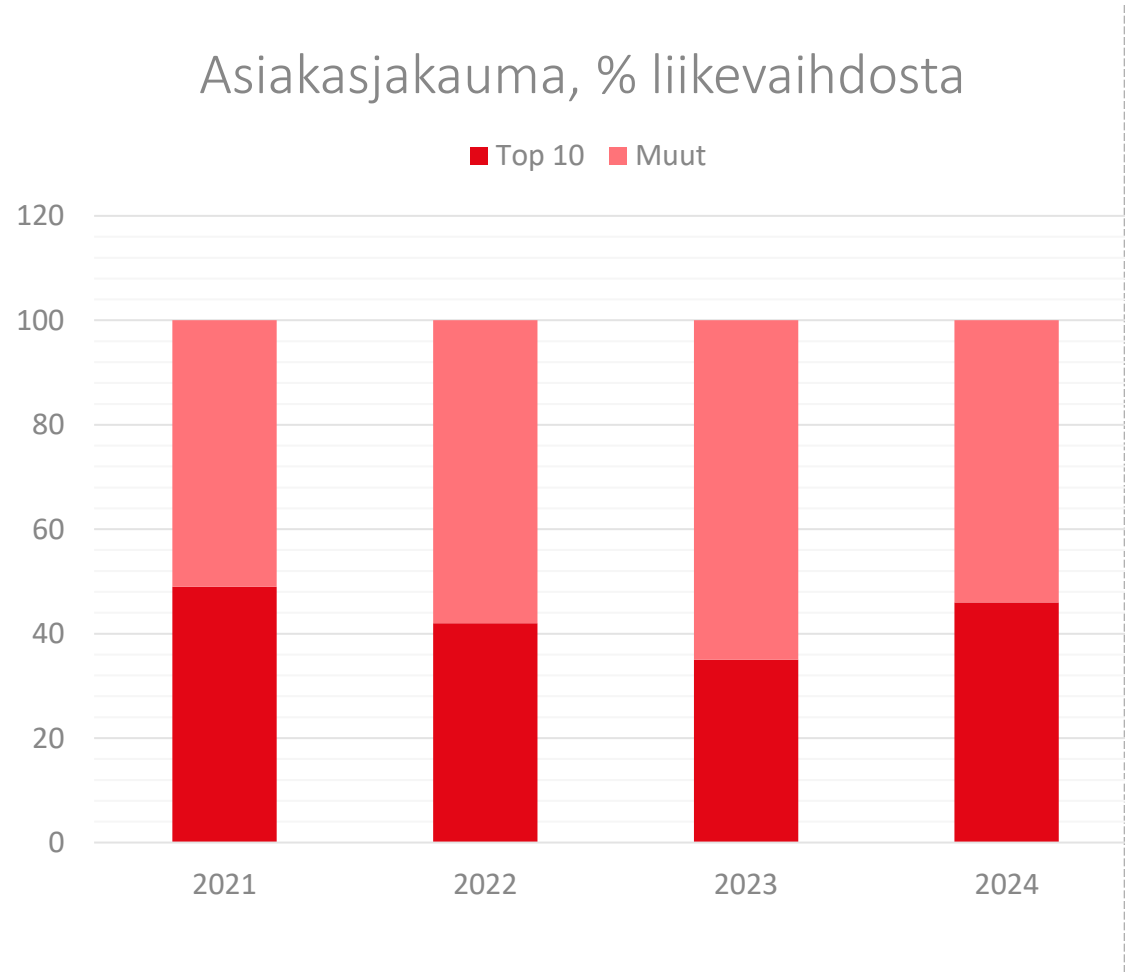
Avainluvut 7–12/2024

Avainluvut (Tilintarkastamaton, luvut miljoonissa euroissa ellei toisin mainittu)	LapWall Oyj FAS 7-12/2024	LapWall Oyj FAS 7-12/2023	Muutos %
Liikevaihto	22,2	23,0	-3,7
Käyttökate (EBITDA) % liikevaihdosta	3,6 16,2	2,7 11,6	33,6
Liikevoitto ilman liikearvon poistoja (EBITA) % liikevaihdosta	3,0 13,3	2,0 8,8	46,0
Liikevoitto (EBIT) % liikevaihdosta	2,5 11,3	1,6 6,9	59,2
Katsauskauden voitto % liikevaihdosta	2,0 9,2	1,2 5,3	67,5

Avainluvut 1–12/2024

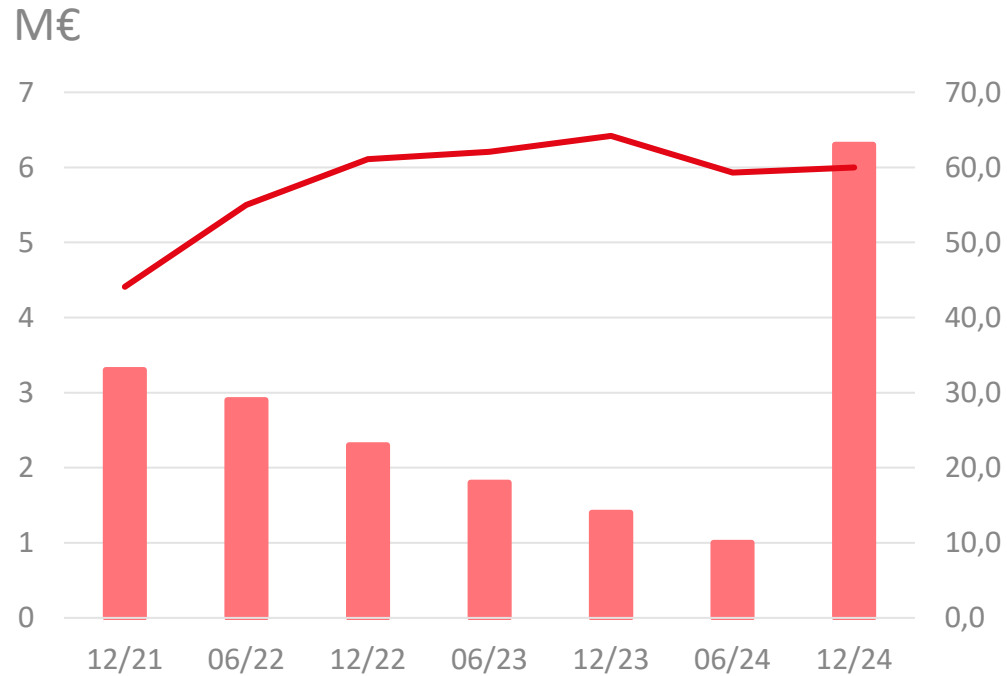
Avainluvut (Tilintarkastamaton, luvut miljoonissa euroissa ellei toisin mainittu)	LapWall Oyj FAS 1-12/2024	LapWall Oyj FAS 1-12/2023	Muutos %
Liikevaihto	43,3	41,9	3,4
Käyttökate (EBITDA) % liikevaihdosta	6,4 14,7	5,3 12,6	20,9
Liikevoitto ilman liikearvon poistoja (EBITA) % liikevaihdosta	5,1 11,7	4,0 9,4	28,7
Liikevoitto (EBIT) % liikevaihdosta	4,2 9,7	3,2 7,7	29,9
Katsauskauden voitto* % liikevaihdosta	3,5 8,0	2,6 6,1	35,5
Omavaraisuusaste, %	60,0	64,2	
Nettovelkaantumisaste, %	14,6	-18,0	
Oman pääoman tuotto, %	19,7	15,7	
Tilaukanta	12,3	17,1	-27,9
Henkilöstön lukumäärä katsauskauden lopussa	113	115	-1,7

Asiakasjakauman kehitys liikevaihdosta



- Asiakkaina Suomen TOP10 rakennusliikkeet sekä rakennusalan pk-sektorin toimijat
- Yksittäiseen asiakkaaseen liittyvä liikevaihtoriski hallittavissa
- Termater (2022) - ja KW-Component (2023) - liiketoimintakaupat laajensivat edelleen asiakaspohjaa ml. Kastelli-talot
- Tärkeässä roolissa kumppaniasiakkaat / säännöllisesti tilaavat asiakkaat -> pohjavolyymi tuotannolle

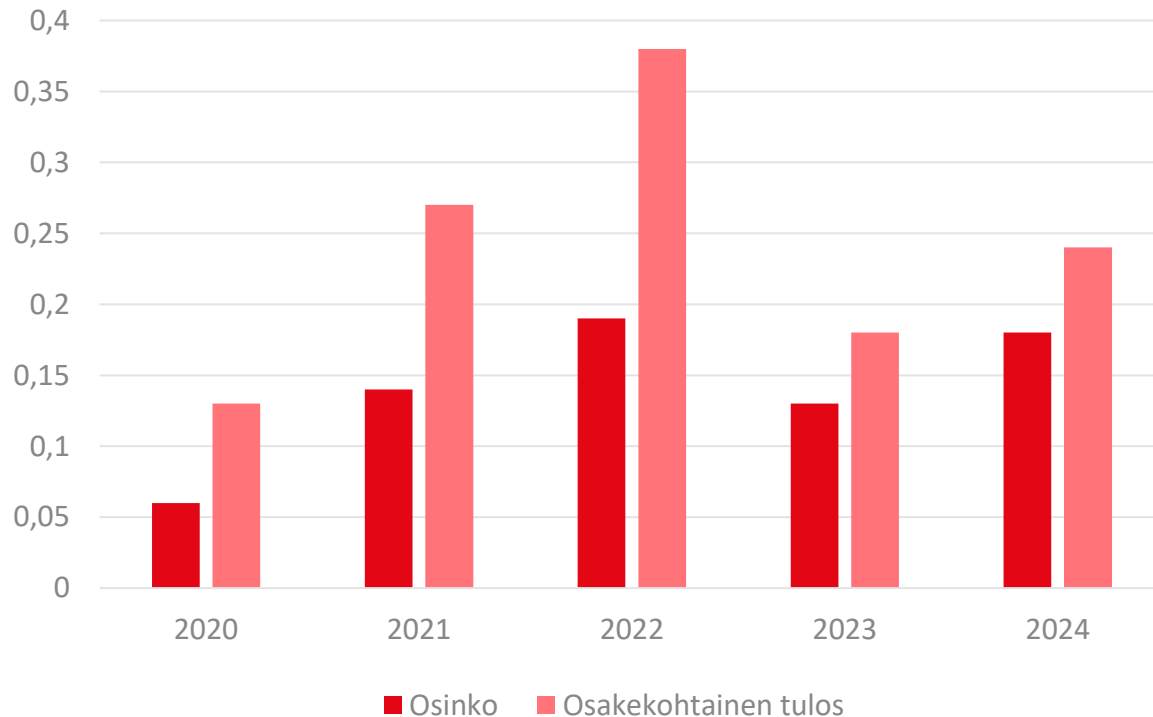
Korolliset velat ja omavaraisuusaste (%)



- Vahva tase mahdollistaa kasvuinvestoinnit, kuten Pyhännän yksikön n. 19 milj. euron tehdaslaajennus
- Nettovelkaantumisaste 14,6% (12/24)



Osakekohtainen tulos ja osinko



LapWallin hallitus esittää yhtiökokoukselle **18.3.2025**, että tilikauden voitto siirretään edellisten tilikausien voitto-/tappioutilille ja tilikaudelta maksetaan osinkoa **0,18 euroa osakkeelta**.

LapWallin päivitettyinä tavoitteena on jakaa osinkona 50–75 prosenttia tilikauden tuloksesta (aiemmin 30–50 prosenttia).



LapWall

LapWall
sijoituskohteena

Omistaja-arvon ajurit

Vahva kilpailuetu

LapWall tuottaa asiakkaalle kustannustehokkuutta kokonaisratkaisujensa avulla

Markkinapotentiaali

LapWallin laaja ja konfiguroitava elementtivalikoima sopii rakentamisen tarpeisiin laajalti

Operatiivinen tehokkuus

LapWall hyödyntää toiminnassaan automatisaatiota ja robotiikkaa

LapWallilla on yhtiöön sitoutunut ja kokenut johto sekä vahva strategia

LapWallin kasvun edellytykset on luotu investoimalla tuotannon volyymin kasvattamiseen

LapWallin tuotteet ovat hiilinegatiivisia, megatrendit ja regulaatio tukevat liiketoiminnan kasvua



Markkinatrendit tukevat puurakentamisen ja puuelementtien käytön kasvua

LapWall



Laatu- ja kustannus-
tehokkuusvaatimukset
siirtävät rakentamista
työmailta tehtäisiin



Hiilijalanjälki- ja
kierrätysvaatimukset
tulevat olennaiseksi
osaksi rakentamista



Hybridirakentaminen
kasvaa vaihtoehtona
puurakentamiselle



Puun markkinaosuuden
tavoitellaan nousevan
45 prosenttiin kaikesta
julkisesta rakentamisesta
vuoteen 2025 mennessä



Rakentamisessa
kiinnitetään entistä
enemmän huomiota
kosteudenhallintaan



LapWall

Kiitos!
Kysymyksiä?