

LAPWALL – PUUELEMENTOINNIN SUUNNANNÄYTTÄJÄ

TOIMITUSJOHTAJAN KATSAUS 2022

Toimitusjohtaja Jarmo Pekkarinen

28.3.2023

LapWall





Miten vuosi 2022 meni?

LapWall vuosi 2022

52,5 M€ (35,5)

Liikevaihto kasvoi 48,0 %

8,3 M€ (4,8)

Liikevoitto ilman liikearvon poistoja (EBITA), kasvua 73,6 %

7,8 M€ (4,4)

Liikevoitto (EBIT), kasvua 79,0 %

0,38 € (0,27)

Tulos / osake, €

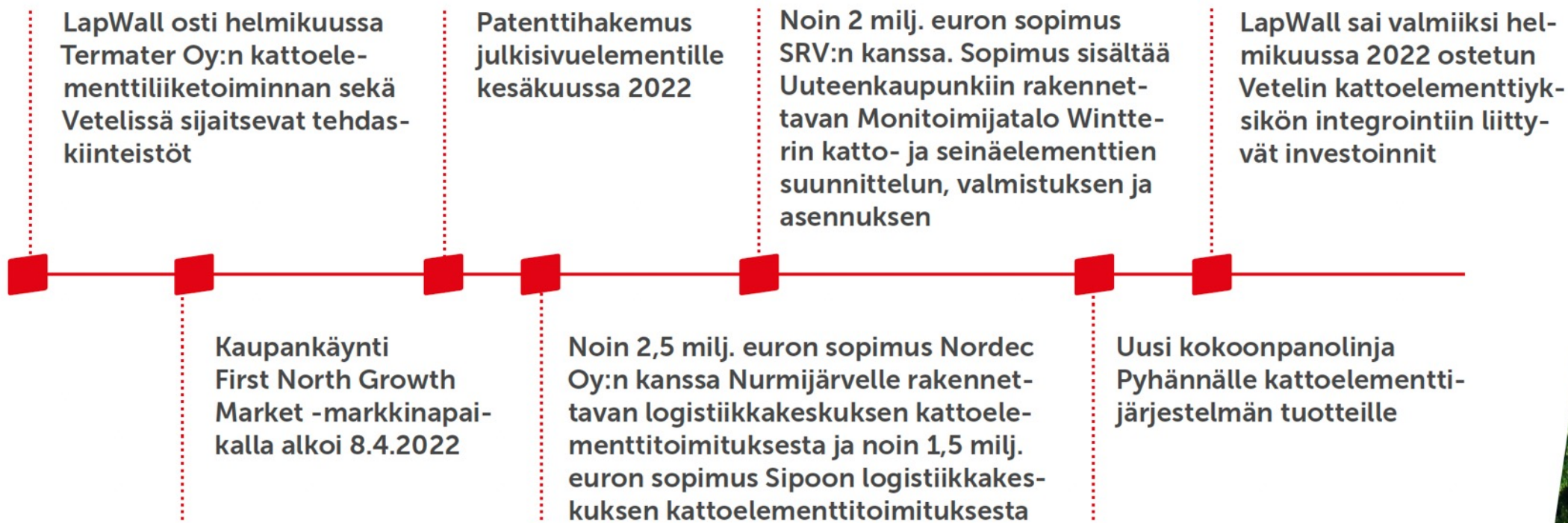
Tehtaat Pyhännällä, Pälkäneellä ja Vetelissä



Toimipisteet Oulussa ja Vantaalla



Vuoden 2022 kohokohtat



Termater liiketoimintakauppa

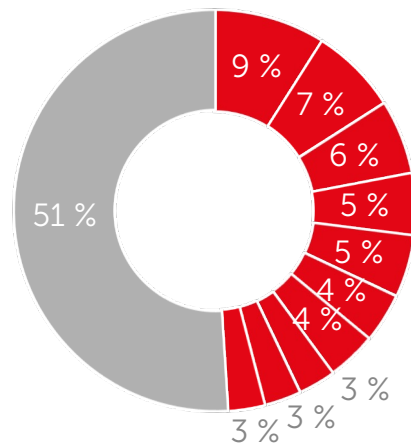
- Osaksi LapWallia 1.2.2022 alkaen
- Noin 1,5 M€:n investoinnit
- Kapasiteettia 150 000 m²
- Kattoelementtien valmistus on Pälkäneen ja Vetelin tehtailla
- Kapasiteetti yhteensä noin 350 000 m², mahdollistaa yli 40 M€:n liikevaihdon



Asiakasjakauma 2021 ja 2022

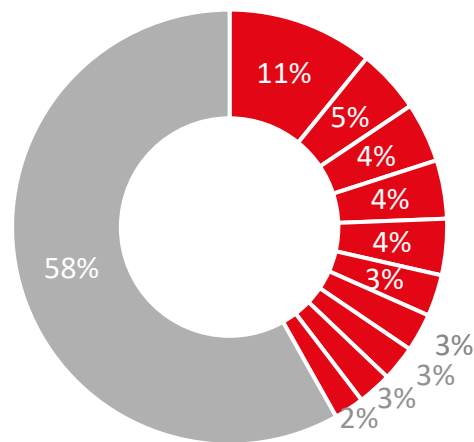
Asiakasjakauma 2021

- Suurimmat 10 asiakasta
- Muut asiakkaat



Asiakasjakauma 2022

- Suurimmat 10 asiakasta
- Muut asiakkaat



- Asiakkuuksissa suuria, keskisuuria ja pieniä rakennusliikkeitä & rakennuttajia
- Yksittäisen asiakkaan osuus kokonaisliikevaihdosta pieni
- Termater-liiketoimintakauppa laajensi edelleen asiakaspohjaa

LapWallin menestystekijät

LapWall on siirtänyt merkittävän osan perinteisestä rakennustyömaalla tapahtuvasta rakentamisesta tehdasolosuhteissa tapahtuvaan valmistukseen.

LAPWALL LEKO® -tuotevalikoimassa on yli 50 vakiotuotetta, jotka asiakas saa toimitettuna ja asennettuna.

LAPWALL LEKO® -elementointijärjestelmä lyhentää työmaan läpimenoaika, takaa aukottoman kuivaketjun prosessin kaikissa vaiheissa sekä pienentää ympäristölle aiheutuvia hiilidioksidipäästöjä radikaalisti.

Yhtiön strategiana ja tavoitteena on hiilinegatiivisen liiketoiminnan kehittäminen materiaalitehokkuuden, tuotantomenetelmien ja digitaalisuuden keinoin.

Yhtiö tavoittelee merkittävää orgaanista kasvua tavoitteenaan ylläpitää vahvaa kannattavuutta pitkällä aikavälillä.

Liiketoimintayksiköt

Seinäelementit-liiketoiminta, Pyhäntä

- LAPWALL LEKO®-seinä- ja julkisivuelementit sekä kattoelementtijärjestelmä
- Euroopan suurimpia ja moderneimpia puuelementtitehtaita
- Tuotantokapasiteetti n. 350 000 m²
- Tuotanto- ja varastotilat n. 30 000 m²



Kattoelementit-liiketoiminta, Pälkäne ja Veteli

- LAPWALL LEKO®-kattoelementit
- Tuotantokapasiteetti yhteensä n. 350 000 m²
- Tuotanto- ja varastotilat yhteensä n. 20 000 m²





Referenssit

Koulukeskus, Hämeenlinna

LAPWALL LEKO® -yksikerrosseinäelementit

Toimitussisältö

- Elementtisuunnittelu
- Ulkoseinäelementit
- Ristikon kantaelementit
- Kantavat väliseinäelementit
- Päätykolmioelementit
- Päätyräystäselementit
- Seinäke-elementit
- Terrassin kattoelementit
- Varaston seinäelementit
- Varaston kattoelementit



Tähän kohteeseen on
sitoutunut eloperäistä
hiiltä 51,7 tonnia



Elementtimäärät
141 elementtiä
2 240 m²



Genova, 4-kerroksinen puukerrostalo Ruotsiin

LAPWALL LEKO® -monikerrosseinäelementit

Toimitussisältö

- Julkisivuelementit
- Välipohjaelementit
- HVS- ja osastoivat elementit
- Ristikon kantaelementit
- Päätökolmio- ja räystääselementit
- Väliseinäelementit
- Varaston seinäelementit
- Terrassin ja parvekkeen lattia ja seinä- elementit



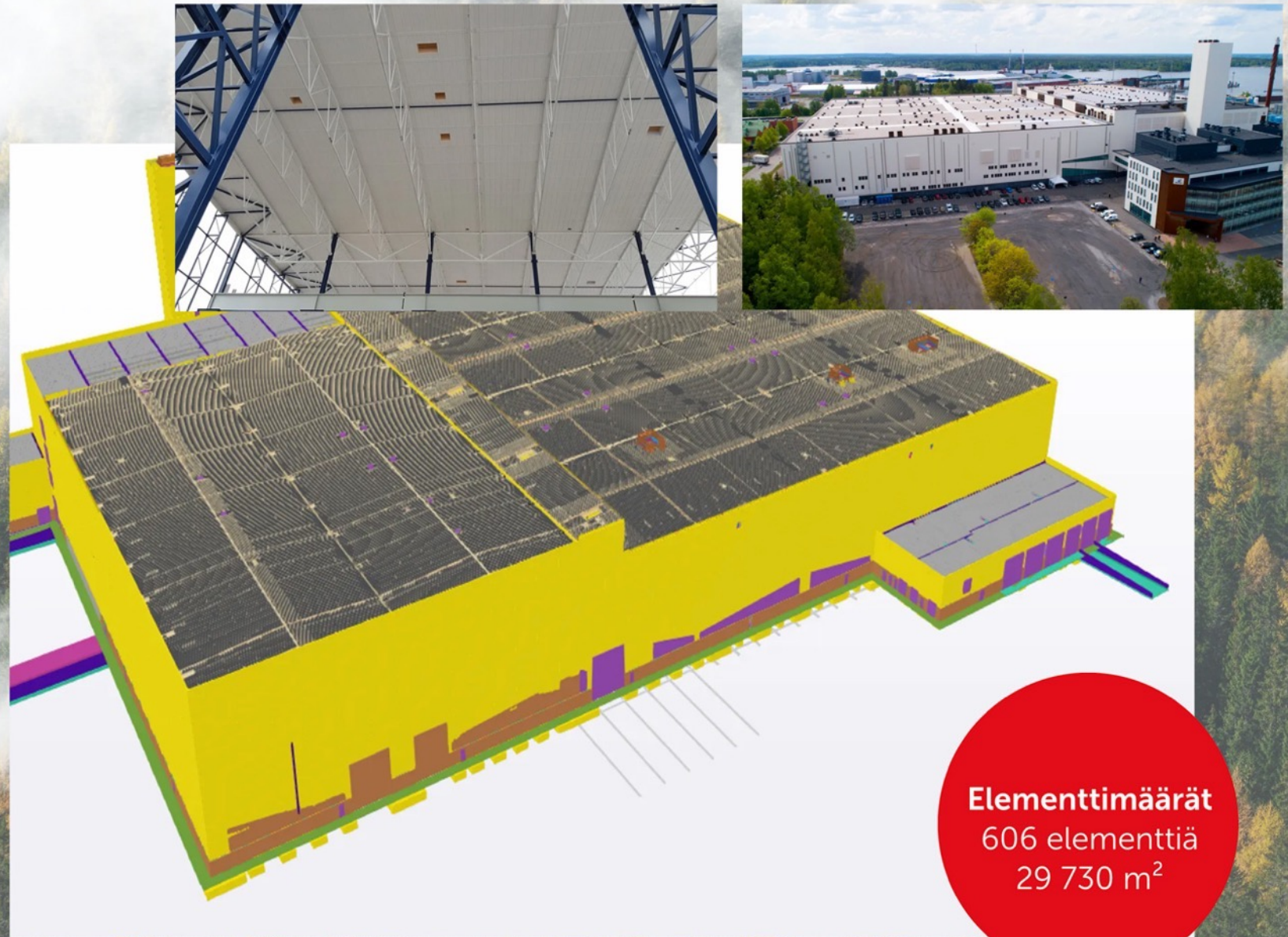
Elementtimäärät
584 elementtiä
9 850 m²

Wärtsilä STH HUB, Vaasa

LAPWALL LEKO® -kattoelementit

Toimitussisältö

- Elementtisuunnittelu
- Rakennelaskelmat
- Vesikattoelementit
- Elementtiasennus



Wintteri, Uusikaupunki

LAPWALL LEKO® -kattoelementtijärjestelmä
LAPWALL LEKO® -kattoelementit

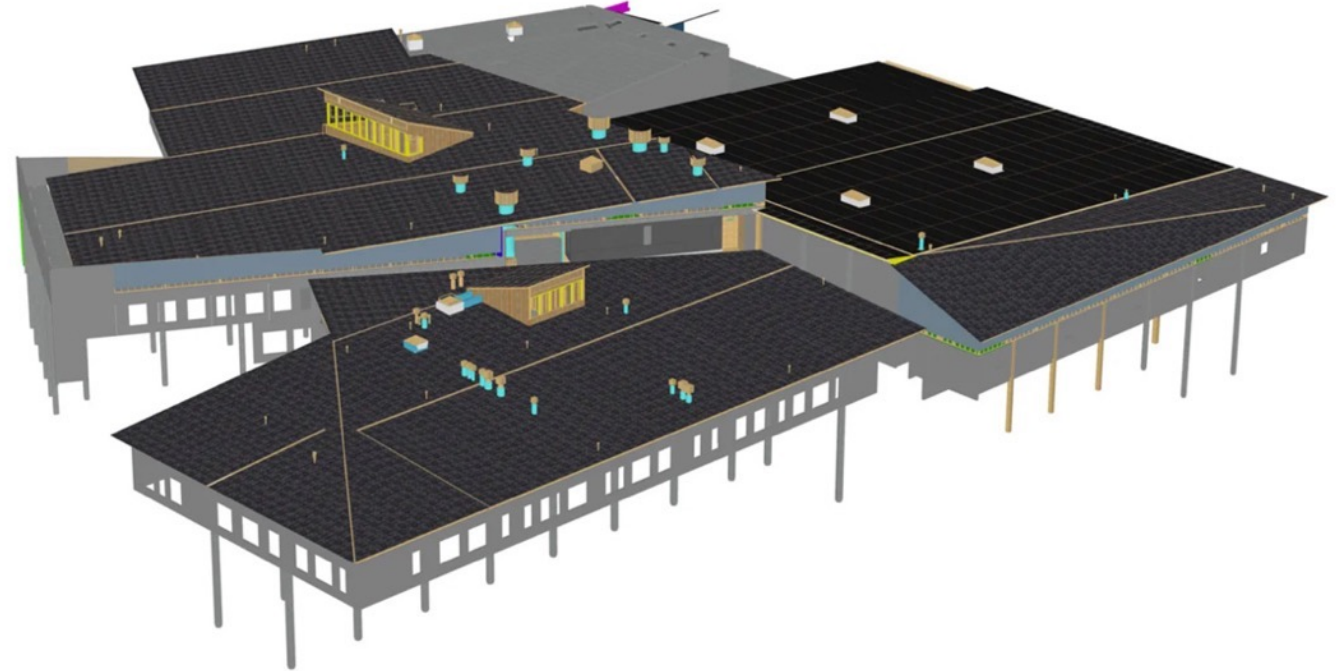


Toimitussisältö

- Elementtisuunnittelu
- Rakennelaskelmat
- Tukelementit
- Vesikattoelementit
- Elementtiasennus

Yhteiskohde: Pyhännän yksiköstä kattoelementtijärjestelmä, Pälkäneen yksiköstä kattoelementit.

Elementtimäärät
549 elementtiä
9 973 m²



Petikon Helmi, Vantaa

LAPWALL LEKO® -julkisivuelementit
LAPWALL LEKO® -kattoelementit

Toimitussisältö

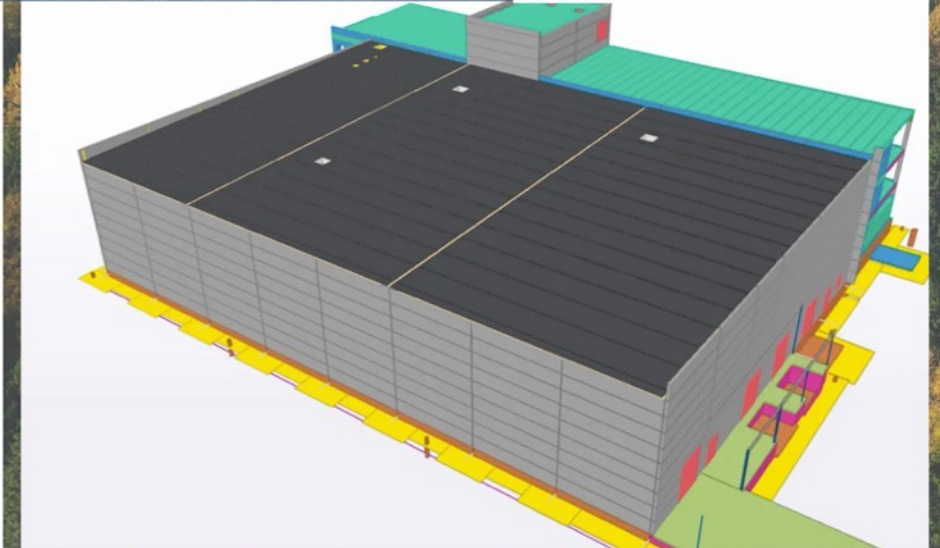
- Elementtisuunnittelu
- Rakennelaskelmat
- Kattoelementit
- Julkisivuelementit
(Weatherboard
sääsuojuuksella)
- Elementtiasennus

Yhteiskohde: Pyhännän
yksiköstä julkisivuelementit,
Pätkäneen yksiköstä
kattoelementit.

Elementtimäärät
97 elementtiä
3 337 m²



Tähän kohteeseen on
sitoutunut eloperäistä
hiiltä 119,9 tonnia





Miltä vuosi 2023 näyttää?

LapWall vuosi 2023

Puutavaran hinta on vakiintunut koronapandemiaa edeltäneelle tasolle. Muiden raaka-aineiden osalta tilanne vaihtelee paljon. Materiaalien toimittajia on jouduttu vaihtamaan.

Jatkamme strategian mukaisten investointien eteenpäin viemistä. Laskusuhdanteessa on kustannustehokasta investoida.

Tutkimme aktiivisesti konsolidaation mahdollisuuksia.

Investointiohjelmää viedään eteenpäin.

Jatkamme tuotekehitystä eri tuoteryhmissä.

Olemme aloittaneet toimitukset teollisuuden osatoimittajana.



55 M€

**Tarjouskanta
31.12.2022**

15,6 M€ (18,8)

**Tilaukanta
31.12.2022**

Rakentamisen markkinanäkymä 2023

Asuntorakentamisen määrä putoaa 14 prosenttia vuonna 2023, ennustaa rakentamisen tutkimusyhtiö Forecon.

Foreconin mukaan asuntorakentamisen määrä laskisi kuusi prosenttia lisää vuonna 2024.

Asuntoaloitusten määrä putoaa poikkeuksellisen korkeista lukemista lähemmäs tarvittavaa normaalitasoa. (Forecon)

Ennusteen perusteella koko rakentaminen vähenee 4–5 prosenttia vuonna 2023 ja yli kaksi prosenttia lisää vuonna 2024.

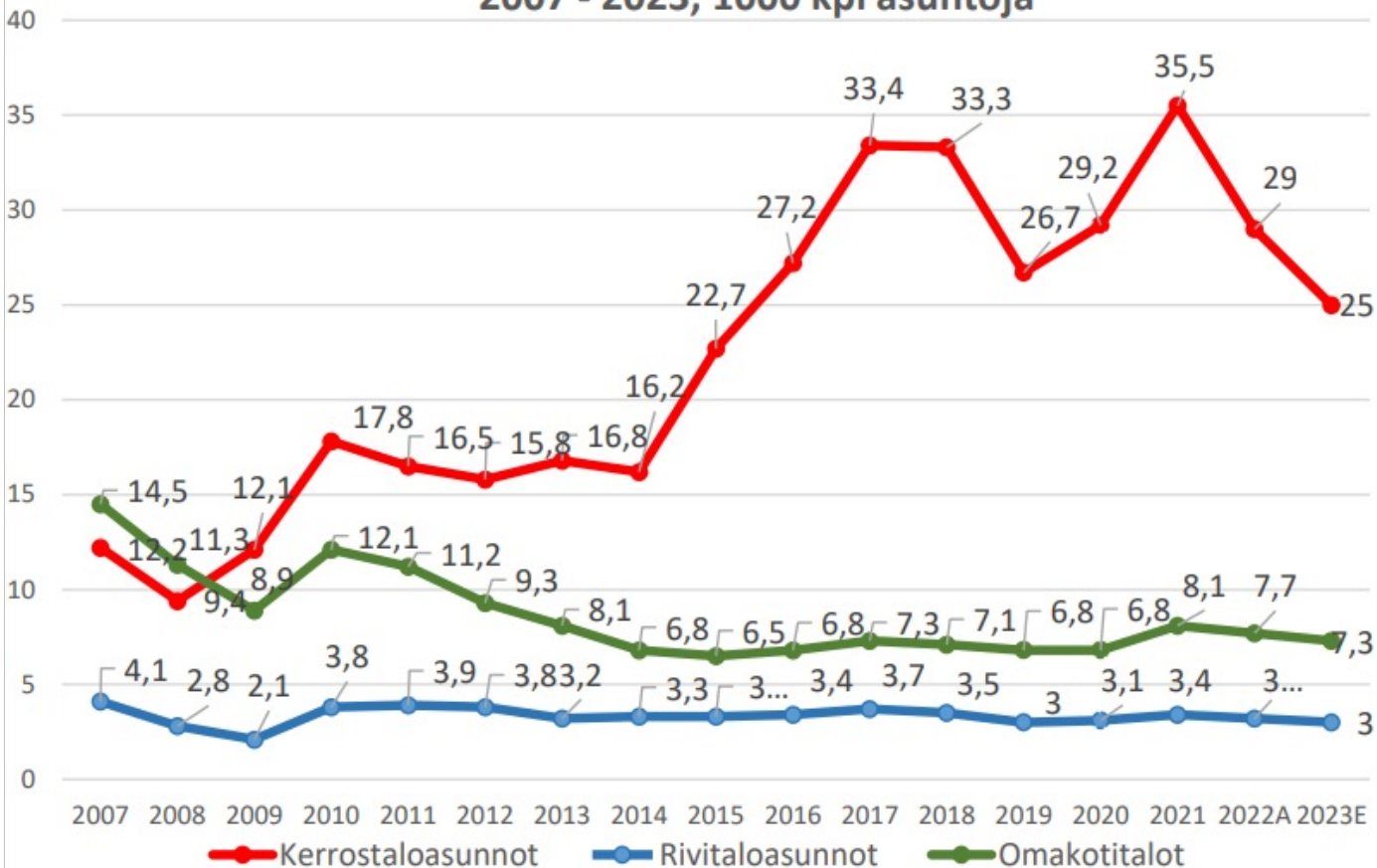
VTT:ssä on laskettu, että vuosittainen uudisrakennustarve Suomessa on vähintään 35 000 asuntoa.

Liike- ja julkinen rakentaminen jatkuu edelleen hyvällä tasolla.

Pieniä positiivisia merkkejä on siitä, että asuntorakentaminen voisi vilkastua keväällä.



ASUNTORAKENTAMINEN 2007 - 2023, 1000 kpl asuntoja



Kotitaloudet nostivat joulukuussa uusia asuntolainoja vajaat 1,1 miljardia euroa. Notkahdus on suuri, sillä vuotta aiemmin lainaa nostettiin 1,8 miljardia euroa.





LapWallin tavoitteet

Puuelementoinnin edelläkävijä

LapWallin visiona on olla vuonna 2026 rakentajan paras kumppani sekä pitkälle jalostettujen puuelementtien halutuin toimittaja Suomessa.



LapWall on toimialan suunnan- näyttäjä



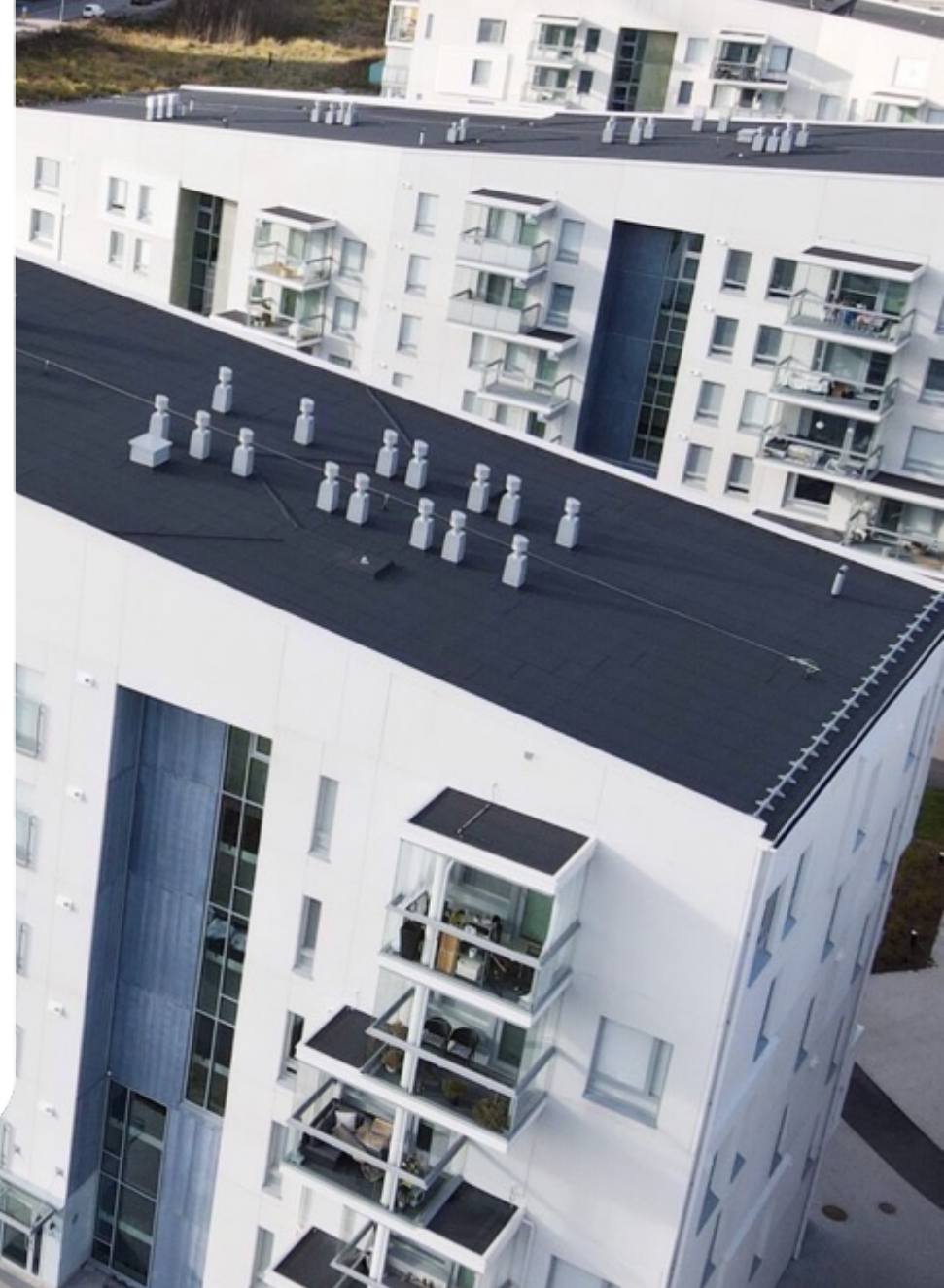
LapWall kantaa vastuun työntekijöistä ja ympäristöstä



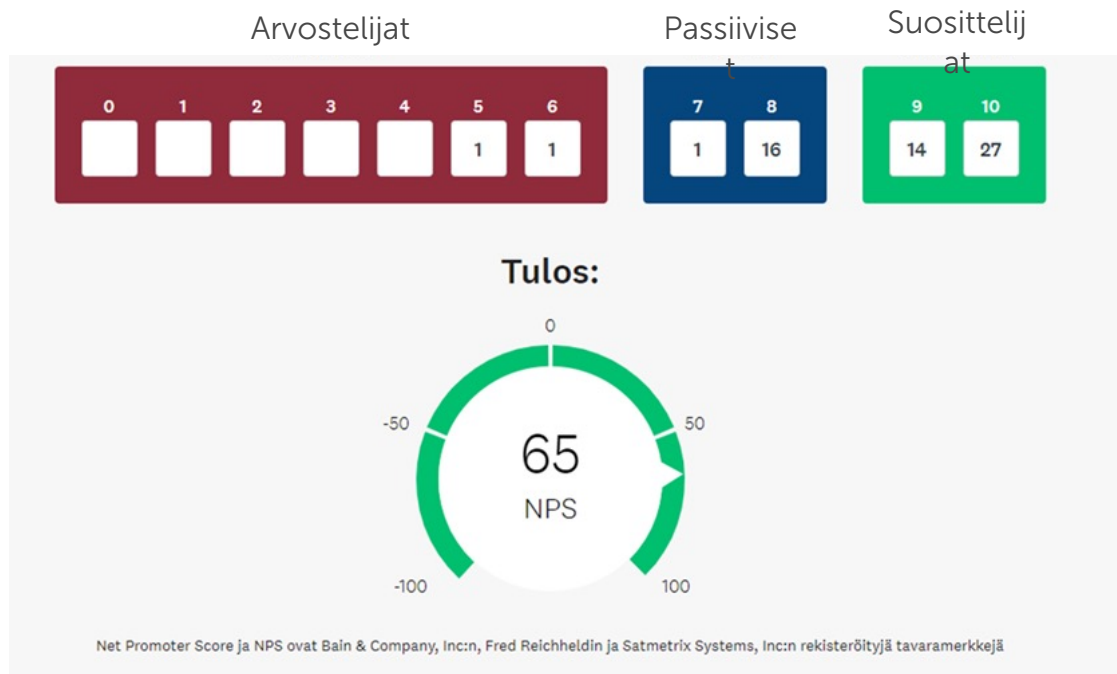
LapWall on toimialan halutuin yhteistyökumppani



LapWall on haluttu työnantaja

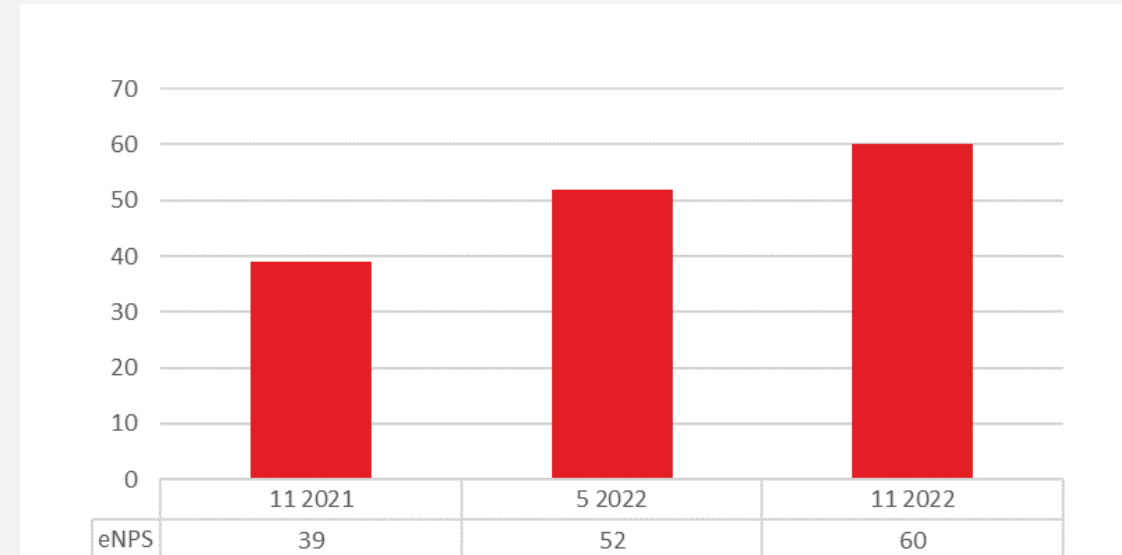


Asiakastyytyväisyys 2022 NPS 65



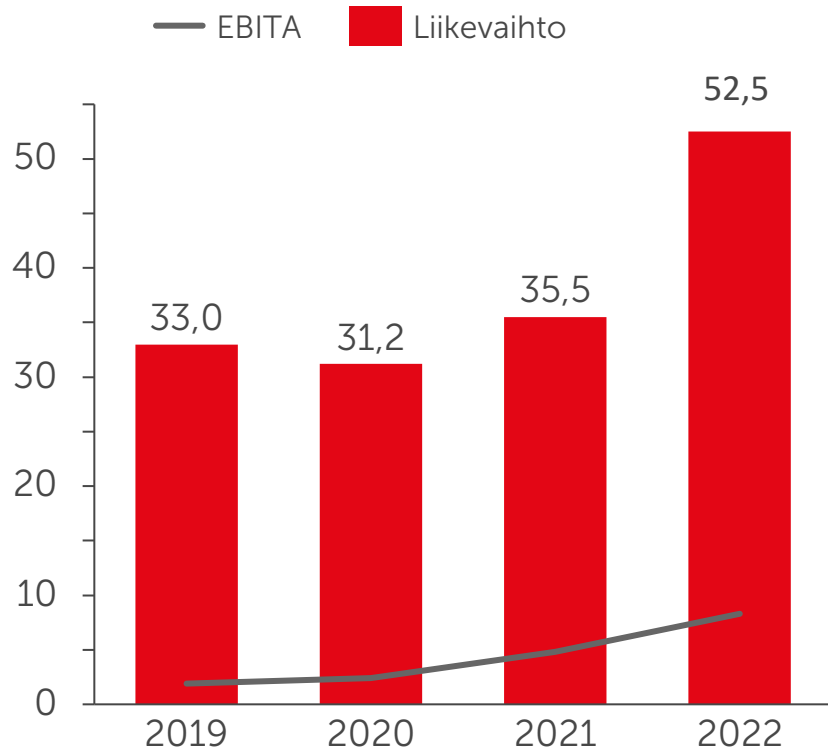
Luku voi olla -100–100 välillä.

Henkilöstötyytyväisyys 2022 eNPS 60

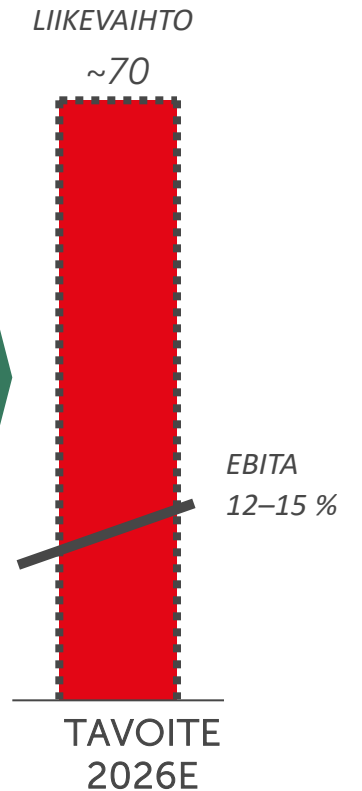


LapWallin keskeiset menestystekijät ovat: yhteistyö, yhteinen tavoite ja mahdollisuus vaikuttaa.

LapWall tavoittelee kannattavaa kasvua



- 1 Investoinnit tuotantokapasiteetin laajentamiseksi ja uusi osavalmistustehdas
- 2 Tuotannon automatisointi ja ohjelmistorobotiikan kehitys
- 3 Markkinaosuuden kasvattaminen kaikissa tuoteryhmissä
- 4 Elementointiasteen kasvattaminen
- 5 Mahdolliset valikoidut yritysostot



Osinkopolitiikka: LapWallin tavoitteena on jakaa osinkoina 30–50 prosenttia tilikauden tuloksesta.

LAPWALL LEKO® -tuoteryhmät



Yksikerros- seinäelementit

Seinäelementit tuovat rakentamiseen varmuutta ja kustannustehokkuutta sekä lyhentävät rakennusprojektien läpimenoaika.

Yksikerroselementit ovat rakenteeltaan kantavia, ja niiden tyypillisiä käyttökohteita ovat rivi- ja omakotitalot sekä julkiset rakennukset.

Monikerroselementtejä käytetään puukerrostalorakentamisessa, ja ne toimivat kustannustehokkaasti neljään kerrokseen asti.



Monikerros- seinäelementit



Kattoelementti- järjestelmä

LapWallin tarjoamat kattoelementit ja kattoelementtijärjestelmä soveltuvat käytettäväksi niin julkisiin rakennuksiin kuin teollisuus- ja logistiikkarakennuksiin sekä asuinrakentamiseen.

Kattoelementteihin asennetaan valmiiksi tehtaalla mm. vesieristys ja kattokaivot. Näillä toimenpiteillä rakennusaikaisen sääsuojan tarve poistuu. Tämä mahdollistaa sekä kustannus- että aikataulusäästöjä rakentamiseen.



Kattoelementit



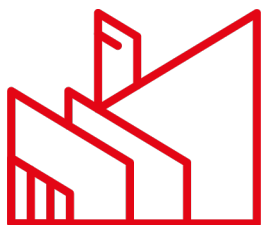
Julkisivuelementit

Julkisivuelementit sopivat käytettäväksi ei-kantavina elementteinä betoni-, puu- tai teräsrunkoisissa korkeissa rakennuksissa.

Tyypillisiä käyttökohteita ovat esimerkiksi asuinrakennukset ja liikerakennukset.

Markkina-ajurit

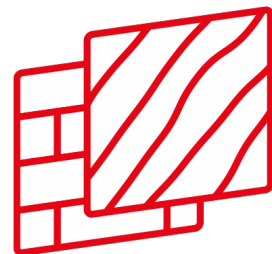
Markkinatrendit tukevat puurakentamisen ja puuelementtien käytön kasvua



Laatu- ja kustannus-
tehokkuusvaatimukset
siirtävät rakentamista
työmailta tehtäisiin



Hiilijalanjälki- ja
kierrätysvaatimukset
tulevat olennaiseksi
osaksi rakentamista



Hybridirakentaminen
kasvaa vaihtoehtona
puhtaalle
puurakentamiselle



Puun markkinaosuuden
tavoitellaan nousevan
45 prosenttiin kaikesta
julkisesta rakentamisesta
vuoteen 2025 mennessä



Rakentamisessa
kiinnitetään entistä
enemmän huomiota
kosteudenhallintaan

Ympäristöarvot ovat meille tärkeitä

Ekologisuus

Puurakentaminen on ekologista, uusiutuvien luonnonvarojen käyttöä.

Puu rakennusmateriaalina on kokonaislinkaaren aikana ympäristöystävällinen ja hiilidioksidia sitova vaihtoehto.

LAPWALL LEKO®-tuotteillamme on RTS EPD –ympäristöseloste.

Kierrätys

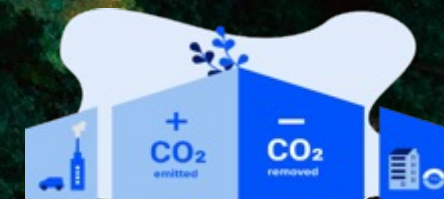
LapWallin tehtailla on alusta lähtien kiinnitetty erityistä huomiota kierrätykseen.

Tehtailtamme ei synny juuri lainkaan sekajätettä.

Huolellisen suunnittelun ansiosta materiaalihukka on minimissään.

Hiilijalanjälki

LapWall on hiilijalanjäljeltään negatiivinen, eli yrityksemme toiminta sitoo enemmän hiilidioksidipäästöjä kuin aiheuttaa.



Lisätiedot:

Jarmo Pekkarinen
Toimitusjohtaja

+358 40 532 5694
jarmo.pekkarinen@lapwall.fi

LapWall